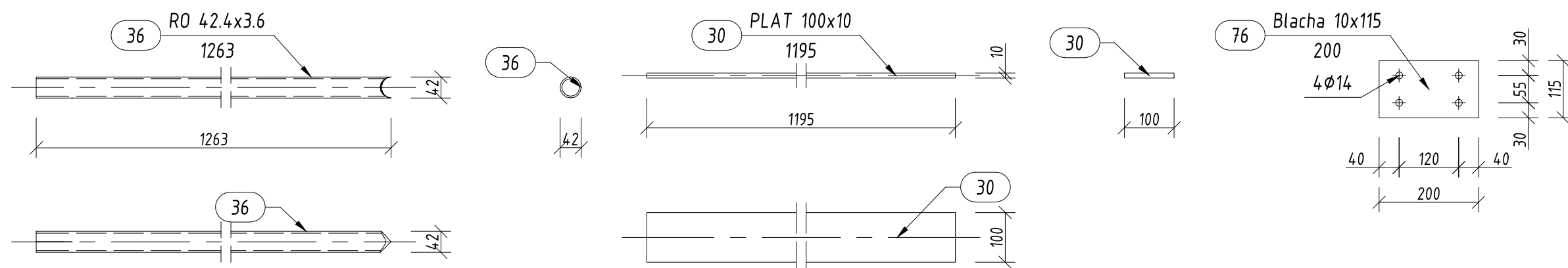
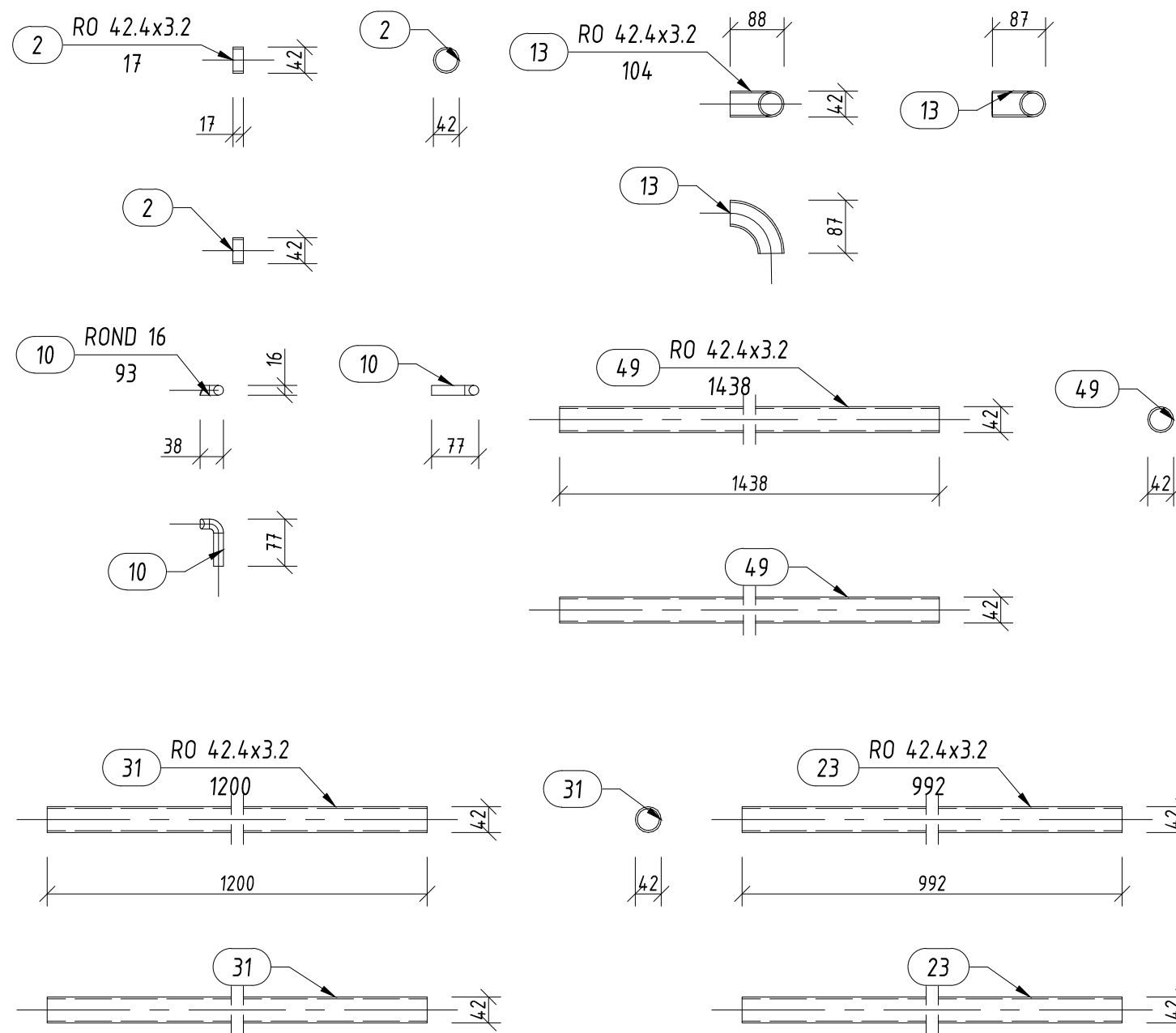
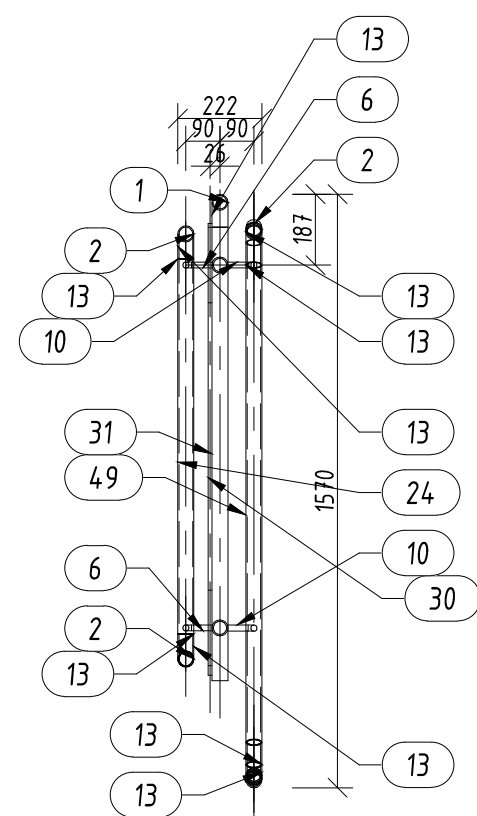
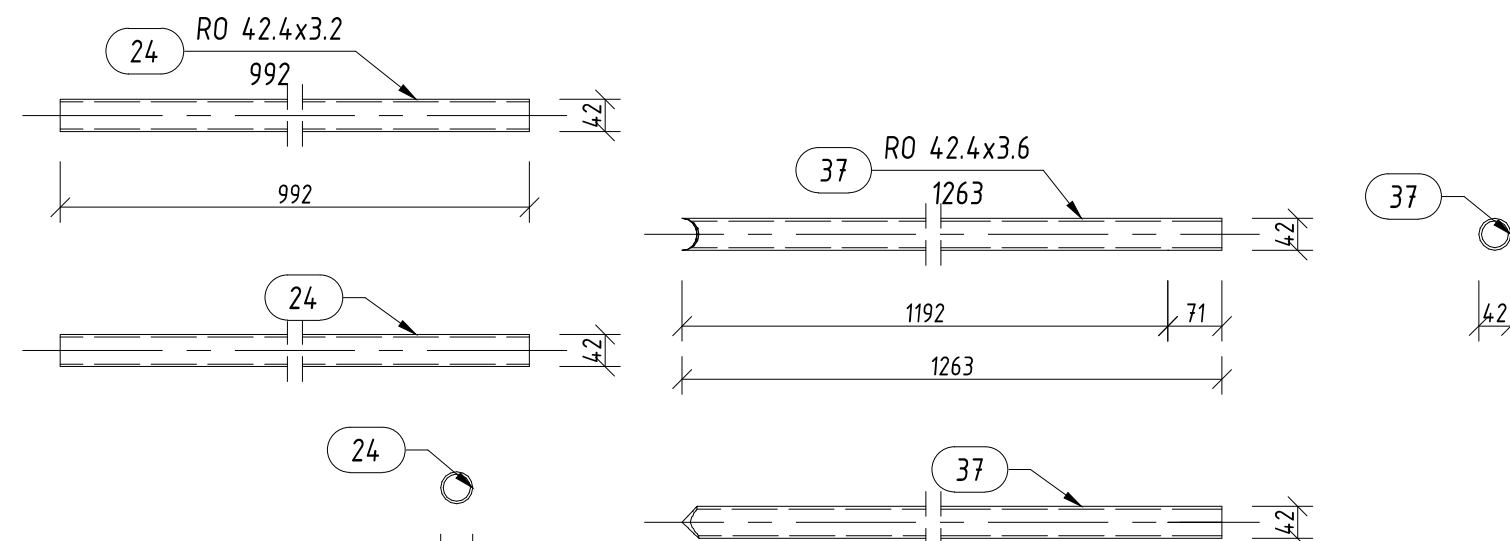
BR-1.2
skala 1:20

Pozycja	Przekrój	Gatunek	Liczba	Długość (mm)	Masa		
					Jednostkowa (kg/m)	Elementu (kg)	Całkowita (kg)
Pozycja BR-1.2 Liczba=1 Masa Elementu=44,65(kg)							
1	RO 42.4x3.2	STAL	1	17.01	3,090	0,05	0,05
2	RO 42.4x3.2	STAL	4	17.29	3,090	0,05	0,21
6	ROND 16	STAL	4	90.30	1,580	0,14	0,57
10	ROND 16	STAL	4	92.66	1,580	0,15	0,59
13	RO 42.4x3.2	STAL	9	103.78	3,090	0,32	2,89
23	RO 42.4x3.2	STAL	1	992.08	3,090	3,07	3,07
24	RO 42.4x3.2	STAL	1	992.24	3,090	3,07	3,07
30	PLAT 100x10	STAL	1	1195.25	7,850	9,38	9,38
31	RO 42.4x3.2	STAL	1	1199.69	3,090	3,71	3,71
36	RO 42.4x3.6	STAL	1	1263.02	3,450	4,36	4,36
37	RO 42.4x3.6	STAL	1	1263.02	3,450	4,36	4,36
49	RO 42.4x3.2	STAL	2	1438.12	3,090	4,44	8,89
76	BLACHA 10x115	STAL	2	200.00		1,76	3,52
							44,65
Masa łączna elementów (kg)							44,65
Dodatek na spoiny : 2.0 % (kg)							0,89
Masa całkowita (kg)							45,54




Stal konstrukcji S235
Stal barierok 1.4310 wg EN 10088 –nierdzewna

Uwagi:

1. Klasa konstrukcji spawanych 2 wg PN-B-06200:2002. Pozostałe warunki wykonania i tolerancji konstrukcji stalowej wg.: PN-B-06200:2002 Konstrukcje stalowe ociekające. Warunki wykonania i odbioru. Wymagania podstawowe. PN-B-03215:1998 Konstrukcje stalowe. Połączenia z fundamentami. Projektowanie i wykonanie.
2. Spoiny zwijane na całej długości przylegania elementów.
3. Spoiny nieoznaczone wykonać jako 0,5I₂ lub w innych przypadkach 0,7I₂ lub I₂.
4. Jeżeli nie podano inaczej spoiny człowe wykonywać na pełen przetop równie grubości łączonych elementów.
5. Spoiny oznaczone <U3 kontrolować defektoskopowo metodą UT.
6. Wymiary żeber i innych elementów dopasować do geometrii dźwigarów.
7. Rysunek rozpatrywać łącznie z Rysunkiem: zestawczo - złożeniowym nr K-07.

Ozr. rysunkami elementów dopozdanych.

		<h1>KARCAD</h1> <p>Chmielowice ul. Spacerowa 23 26-026 Morawica</p>		Nr rys. K-11	
Temat i adres obiektu:		Wyrównanie powierzchni likwidując różnice poziomów na ciągach komunikacyjnych (...) w budynku zespołu szkół RCKJ, Chylickowska 20, Piaseczno		Skala: 1:10 (1:20)	
Inwestor:		Starostwo Powiatowe w Piasecznie ul. Chylickowska 14, 05-500 Piaseczno		Data: 5 maj 2010r.	
Branża:		Budowlana			
Treść rysunku:		Barierka BR-1.2			
		Specjalność		Nr uprawnień	
Projektował:		mgr inż. Arkadiusz Ostap		konstr.-bud. SWK/2000 P307/25	
Sprawdził:		dr inż. Paweł Kossekowski		konstr.-bud. K. 37/2002	
Opracował:		mgr inż. Dariusz Podstawko			
Opracował:					